

شرح كيفية عمل الشهادات بدمج المراسلات من علي الورد و الاكسيل

أليكم درس جميل جدا يجعلكم تعمل الشهادات والنتيجة الرقمية بمنتهي السهولة

* افتح ملف الورد وانشأ جدول به بيانات الشهادة المطلوبة وأنا في الشيت هنا

الشهادة كما هي مبينة بالشكل ولو أردت عمل شهادتين في الصفحة انسخ الجدول

واعمل نسخة اخري من الشهادة في نفس الصفحة

Microsoft Word - شهادات 2 ميك

اكتب سؤالاً للتعليمات

Normal + Arial, Arial 14 AR B I U

75%

Word حقل إدراج

مدرسة طنطا الثانوية الميكاتيكية / نتيجة امتحان نهاية العام الدراسي / الصف : الأول تخصص :

اسم الطالب : رقم الجلوس :

المواد	لغة عربية	لغة إنجليزية	تربية قومية	رياضيات	علوم عامة	ميكاتيك	تنظيم	مقاييس	رسم فني	آمن	معدات	خدمات	مج علوم	مج تحوير	تكنولوجيا	مج علي	نون	عسكرية
ن عربي / ن مصري	4/16	4/16	4/16	4/16	4/16	4/16	2/8	2/8	10/40	2/8	6/24	4/16				10/40	2/8	
نهاية العام																		
ن عربي / ن مصري	20/40	16/40	16/40	16/40	16/40	20/40	8/20	10/20	50/100	8/20	24/60	16/40	50/100	250/500	60/100	310/600	10/20	50/100
درجـة الطالب																		

نتيجة الطالب :

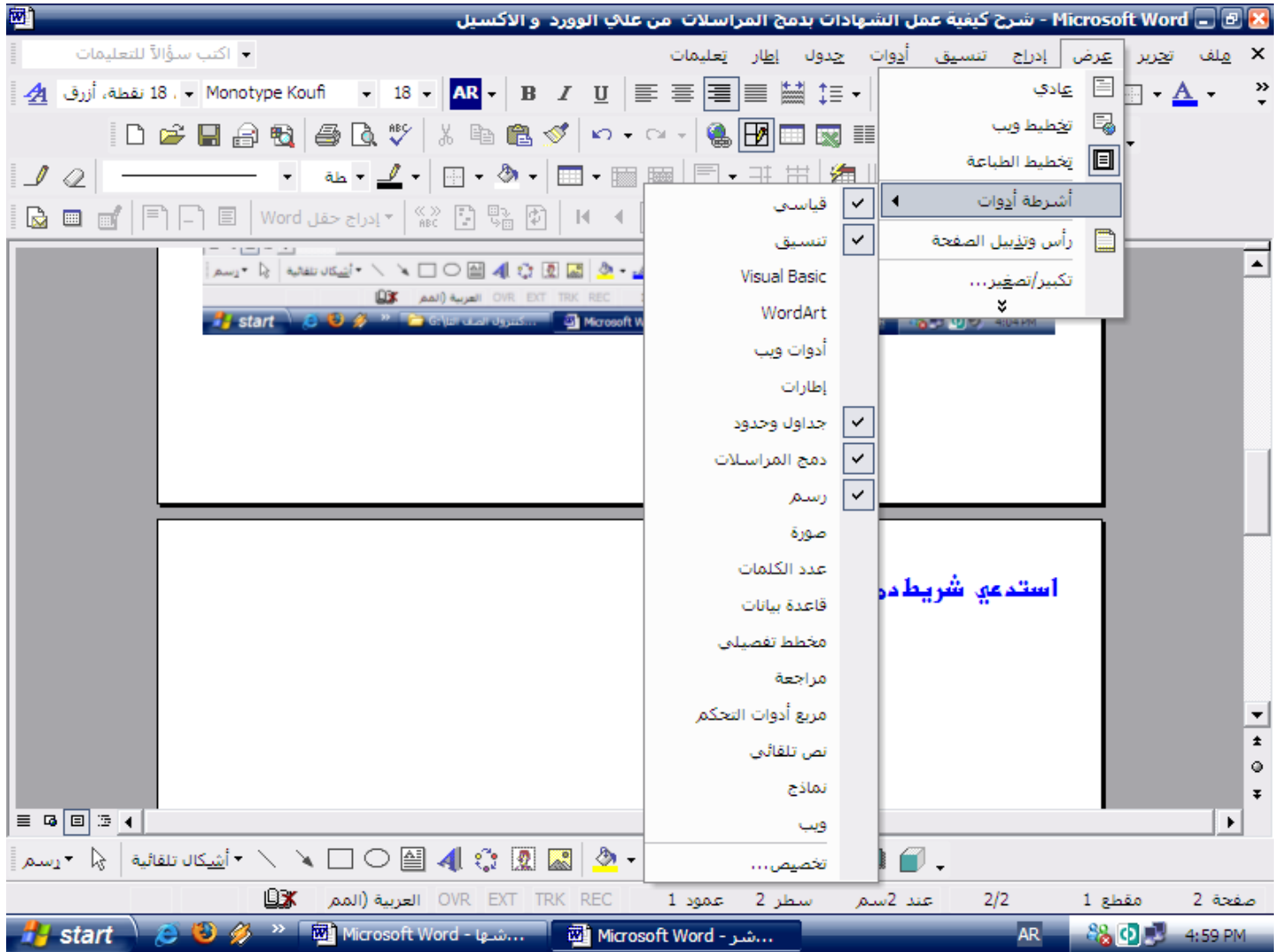
رئيس المكنترول وكيل الامتحانات مدير المدرسة مدير إدارة المدرسة تاريخ الدور الثاني :

مدرسة طنطا الثانوية الميكاتيكية / نتيجة امتحان نهاية العام الدراسي / الصف : الأول تخصص :

اسم الطالب : رقم الجلوس :

صفحة 1 من 1 مقطع 1 عند 11.6 سم سطر 24 عمود 18 OVR EXT TRK REC العربية (المم) start

استدعي شريط دمج المراسلات كالاتي



عرض ← اشربة الأدوات ← مساعد دمج المراسلات

كما موضح بالرسم يظهر الشريط وإذا لم يكن موجود حمله من اسطوانة الأوفيس

Microsoft Word - شهادات 2 ميكا

اكتب سؤالاً للتعليمات

ملف تحرير عرض إدراج تنسيق أدوات جدول إطار تعليمات

Subtitle + Arial Arial 12 AR B I U

75%

Word إدراج حقل

مدرسة طنطا الثانوية الميكانيكية / نتيجة امتحان نهاية العام الدراسي / الصف : الأول تخصص :

اسم الطالب

رقم الجلوس :

المواد	لغة عربية	لغة إنجليزية	تربية قومية	رياضيات	علوم عامة	ميكانيكا	تنظيم	مقاييس	رسم فني	آمن	معدات	خدمات	مخاطر	مخاطر	مخاطر	مخاطر	مخاطر	مخاطر	مخاطر
ن كبري / ن صغري	4/16	4/16	4/16	4/16	4/16	4/16	2/8	2/8	10/40	2/8	6/24	4/16	10/40	10/40	2/8	2/8	2/8	2/8	2/8
نهاية العام	20/40	16/40	16/40	16/40	16/40	20/40	8/20	10/20	50/100	8/20	24/60	16/40	50/100	250/500	60/100	310/600	10/20	50/100	50/100
ن كبري / ن صغري																			
درجة الطالب																			

تاريخ الدور الثاني :

نتيجة الطالب :

رئيس المراقب وكيل الامتحانات مدير المدرسة مدير إدارة المدرسة

مدرسة طنطا الثانوية الميكانيكية / نتيجة امتحان نهاية العام الدراسي / الصف : الأول تخصص :

اسم الطالب

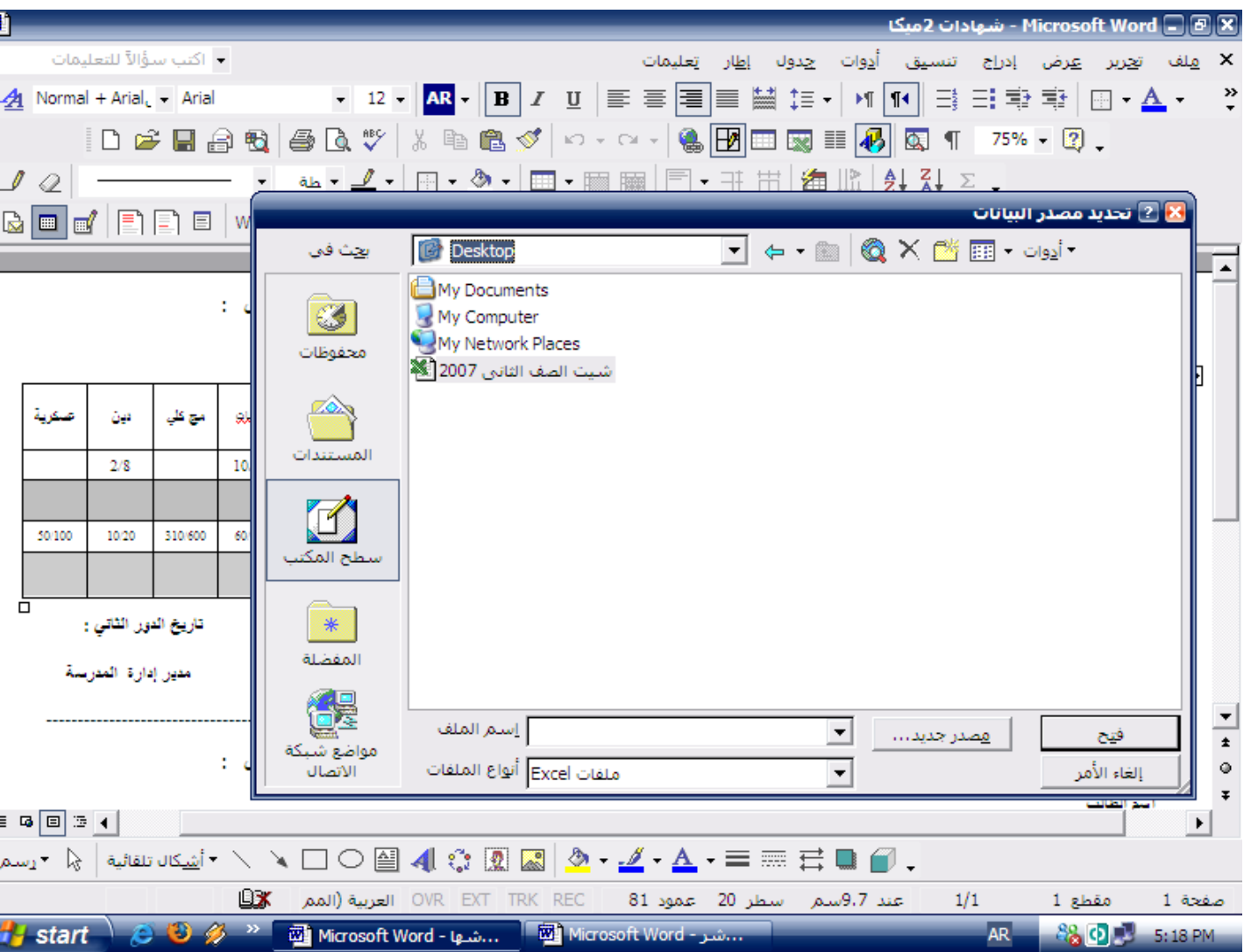
رسم أشكال تلقائية

صفحة 1 مقطع 1 عند 0.4 سم سطر 1 عمود 1 REC TRK EXT OVR العربية (المم)

start Microsoft Word - شها... Microsoft Word - شها... AR 5:06 PM

اضغط من الشريط علي مربع **تحديد مصدر البيانات** الذي واضع لك السهم الاحمر

بالرسم عنده يفتح لك صندوق حوار **تحديد مصدر البيانات**



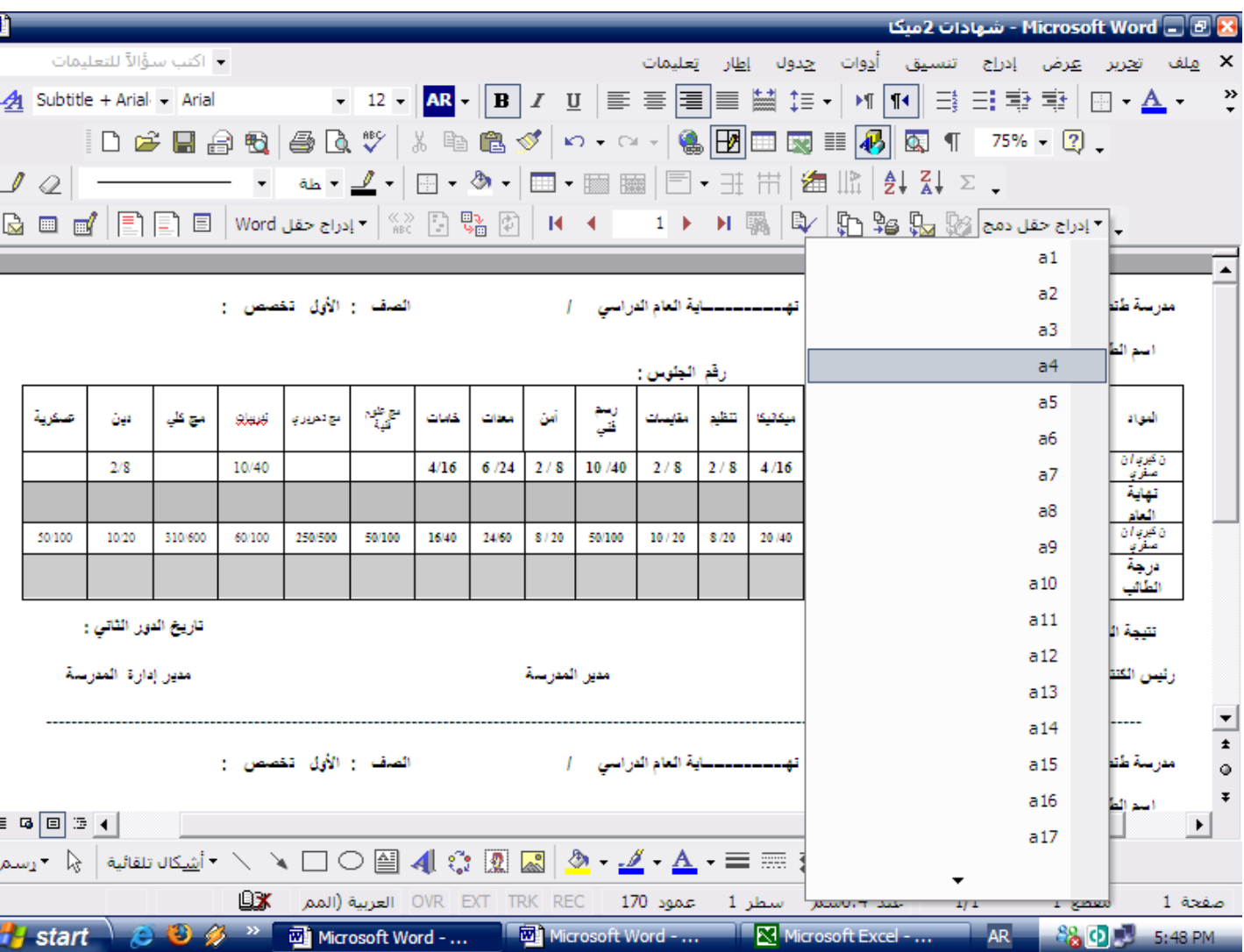
من أنواع الملفات اختار ملفات اكسيل

من مصدر البيانات اختار موقع ملف الشيت (الاكسيل) علي الهارد لديك
ولو نقلت الملفات الي جهاز اخر حاول ان تضعهم في نفس موضعهم الي علي جهازك
علشان ما تعاود تعيد الخطوات دي مرة اخي مثلا انا حاطط شيت الاكسيل علي الديسك
توب ولف الورد علي الديسك توب يبقي كل ما انقل الملفات دي احطها علي الديسك
توب بتاع الجهاز المنقول له الملف

بعد كده ◀ يظهر لك جدول احنا ما نخشي حد ونقول موافق

لو فتحت من ادراج حقل دمج هتلاقى a_1 - a_3 حتي ما شاء الله

وهي نفس الحروف المعمولة في الصف الاول بالشيت ودي تعمل a_1 - ثم a_3 في



a2 بشيت الاكسيل في عامود التخصص بعد ذلك يظهر لك امام التخصص **a2**

a3 كرر العمل عند الاسم في الشهادة و **a13** ثم رقم الجلوس **a3**

ثم اذهب الي خانة اللغة العربية في الشهادة عند نهاية العام وكرر العمل قف

عندها بالموشر وأذهب إلي أدراج حقل واختار a19 ثم قف في الشهادة عند

اللغة العربية نهاية العام وكرر العمل واختار a30 وهكذا

فيكون الشكل كالآتي ونسبت اقول لوها تطبع شهادتين في الصفحة

في الشهادة السفلي في الصفحة بعد ما تختار a13 اذهب الي

NEXT RECORD

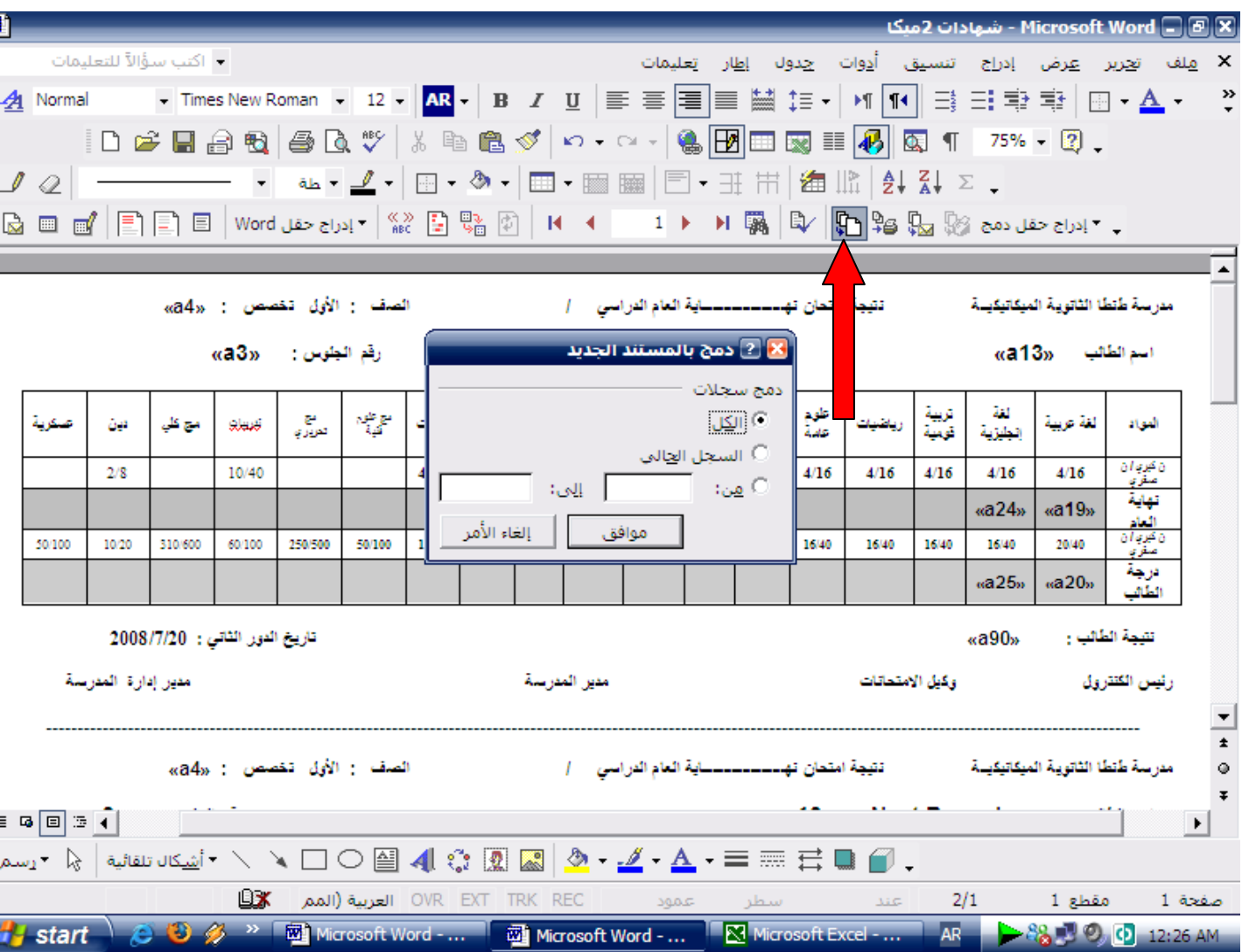
ادراج حقل واختار

The screenshot shows a Microsoft Word document titled 'شهادات 2ميك'. The document contains a table with student records. The 'Word حقل' (Word Field) menu is open, showing options like '...Ask', '...Fill-in', '...If...Then...Else', '# Merge Record', '# Merge Sequence', 'Next Record', '...Next Record If', '...Set Bookmark', and '...Skip Record If'. The 'Next Record' option is highlighted.

المواد	لغة عربية	لغة إنجليزية	تربية قومية	رياضيات	علوم عامة	ميكانيكا	تنظيم	مقاييس	رسم قتي	أمن	معدات	خدمات	تقنية
اسم الطالب «a13»	4/16	4/16	4/16	4/16	4/16	4/16	2/8	2/8	10/40	2/8	6/24	4/16	2/8
نهاية العام «a19»	20/40	16/40	16/40	16/40	16/40	20/40	8/20	10/20	50/100	8/20	24/60	16/40	10/20
درجة الطالب «a20»													

اذهب الي دمج بالمستند الجديد من شريط دمج المرسلات واضغط (عند السهم

الاحمر) يفتح لك صندوق حوار كما هو مبين



اضغط من ٧ الي مثلا ٣٠

طالما إحنا سوف نبدأ الطبع من الطالب في الصف الثامن نكتب من ٧ الي ٣٠ أي سوف يطبع الطالب حتى رقم الصف ٣١ ثم موافق تطبع لك الشهادات فورا وراجع وارسل الي الطابعة واحفظ الشهادات المنتهية حتي يتم طبعها ارجو ان اكون قد وفقت في توصيل المعلومة

مجدي عبد المنعم يونس

ببور سعيد